

G313 Garaż / Magazyn z pomieszczeniami gospodarczymi

4000 zł

O projekcie

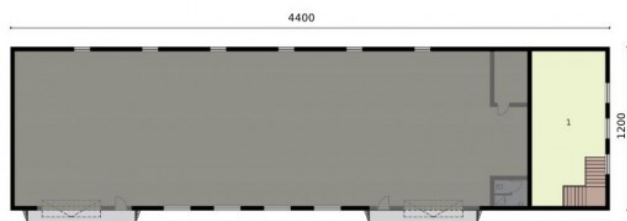
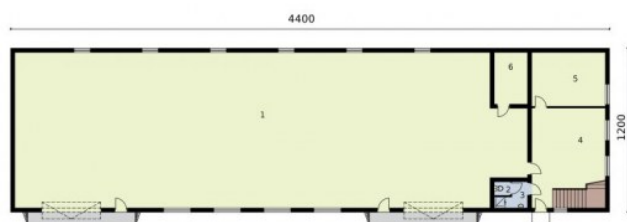
Garaż / magazyn z pomieszczeniami gospodarczymi.
Dwie bramy garażowe o wymiarach 4,4x3,5m.
Przyziemie: garaż/magazyn, wc, łazienka, 3 pomieszczenia gospodarcze.
Poddasze: pomieszczenia gospodarsze.

Projekt garażu składa się z czterech egzemplarzy a w tym części architektonicznej, konstrukcyjnej i instalacji wewnętrznej elektrycznej. W projekcie załączone są podstawowe zestawienie stali, drewna i stolarki okiennie-drzwiowej. Do projektu dołączamy bezpłatną zgodę na wprowadzenie zmian, oświadczenie projektantów o wykonaniu projektu zgodnie z obowiązującymi normami i przepisami oraz kserokopie uprawnień projektantów wraz z aktualnym wpisem do izby.

Dane techniczne

Powierzchnia użytkowa	542.66 m ²
Powierzchnia zabudowy	528.00 m ²
Powierzchnia kondygnacji netto	0.00 m ²
Powierzchnia całkowita	528.00 m ²
Kubatura	3636.00 m ³
Kąt nachylenia dachu	3°
Wymiary budynku długość x szerokość	44.00 x 12.00 m
Wysokość budynku	7.65 m
Min. wymiary działki długość x szerokość	2000.00 x 51.00 m

Rzuty i przekroje



Rzut przyziemia

Nr	Nazwa	Pow. użytkowa[m ²]	Pow. netto[m ²]
2.	WC	1.22	0
1.	Garaż / Magazyn	412.51	0
3.	Łazienka	3.37	0
4.	Pom. gospodarcze	39.95	0
5.	Pom. gospodarcze	21.51	0
5.	Pom. gospodarcze	9.55	0
Suma		488.11	0

Rzut poddasza

Nr	Nazwa	Pow. użytkowa[m ²]	Pow. netto[m ²]
1.	Pom. gospodarcze	54.55	0
Suma		54.55	0