

## G321 garaż dwustanowiskowy z pomieszczeniem gospodarczym i altaną

**790 zł**

### O projekcie

Garaż dwustanowiskowy z pomieszczeniem gospodarczym, altaną ogrodową z grillem i składem na drewno

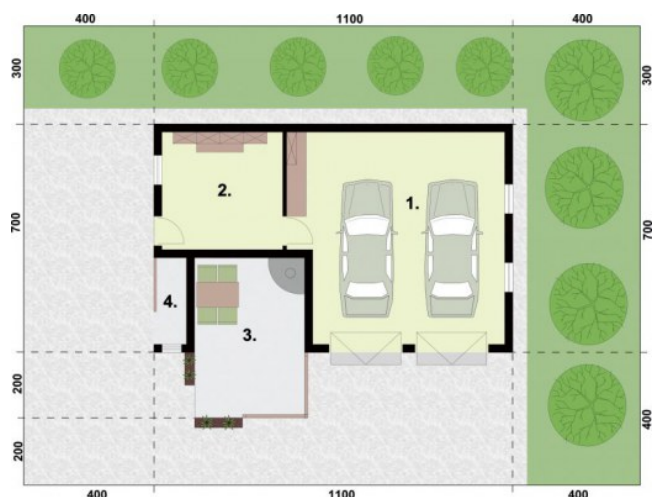
Dwie bramy garażowe o wymiarach 2,35x2,4m.

Projekt garażu składa się z czterech egzemplarzy a w tym części architektonicznej, konstrukcyjnej i instalacji wewnętrznej elektrycznej. W projekcie załączone są podstawowe zestawienie stali, drewna i stolarki okiennieo-drzwiowej. Do projektu dołączamy bezpłatną zgodę na wprowadzenie zmian, oświadczenie projektantów o wykonaniu projektu zgodnie z obowiązującymi normami i przepisami oraz kserokopie uprawnień projektantów wraz z aktualnym wpisem do izby.

### Dane techniczne

Powierzchnia użytkowa	66.04 m <sup>2</sup>
Powierzchnia zabudowy	77.25 m <sup>2</sup>
Powierzchnia kondnacji netto	66.04 m <sup>2</sup>
Powierzchnia całkowita	77.25 m <sup>2</sup>
Kubatura	268.75 m <sup>3</sup>
Kąt nachylenia dachu	30°
Wymiary budynku długość x szerokość	11.00 x 7.00 m
Wysokość budynku	5.27 m
Min. wymiary działki długość x szerokość	14.00 x 19.00 m

### Rzuty i przekroje



### Rzut przyziemia

Nr	Nazwa	Pow. użytkowa[m <sup>2</sup> ]	Pow. netto[m <sup>2</sup> ]
1.	Garaż	40.71	40.71
2.	Pom. gospodarcze	13.1	13.1
3.	Altana	16.26	16.26
4.	Skład na drewno	2.5	2.5
<b>Suma</b>		<b>72.57</b>	<b>72.57</b>