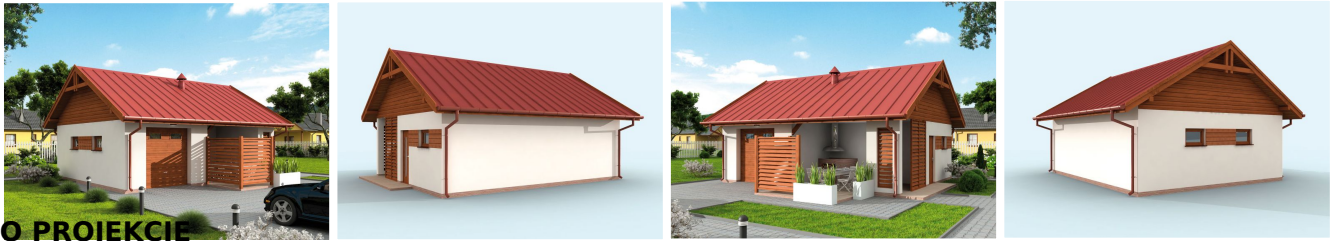


G322



O PROJEKCIE

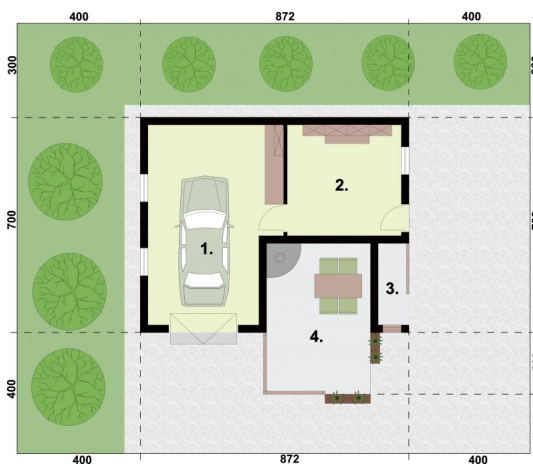
Garaż jednostanowiskowy, wolnostojący, parterowy. Brama garażowa o wymiarach 2400x2400. Garaż posiada dodatkowe pomieszczenie gospodarcze, skład na drewno i altanę. Projekt garażu składa się z czterech egzemplarzy a w tym części architektonicznej, konstrukcyjnej i instalacji wewnętrznej elektrycznej. W projekcie załączone są podstawowe zestawienie stali, drewna i stolarki okiennie-drzwiowej. Do projektu dołączamy bezpłatną zgodę na wprowadzenie zmian, oświadczenie projektantów o wykonaniu projektu zgodnie z obowiązującymi normami i przepisami oraz kserokopie uprawnień projektantów wraz z aktualnym wpisem do izby.

DANE TECHNICZNE

Powierzchnia użytkowa	41.55 m ² +altana 16.26 m ²
Powierzchnia zabudowy	61.29 m ²
Powierzchnia całkowita	61.29 m ²
Kubatura	200.73 m ³
Wysokość budynku	5.27 m
Kąt nachylenia dachu	30 °
Min. wymiary działki (szerokość x długość)	16.72 x 14 m

CENA: 690 zł

RZUTY



1.	Garaż	25.95
2.	Pom. gospodarcze	13.1
3.	Skład drewna	2.5

tel. (32) 43-50-829, 502 575 920, info@pro-arte.pl, www.pro-arte.pl