



G323 garaż jednostanowiskowy z wiatą

1190 zł

O projekcie

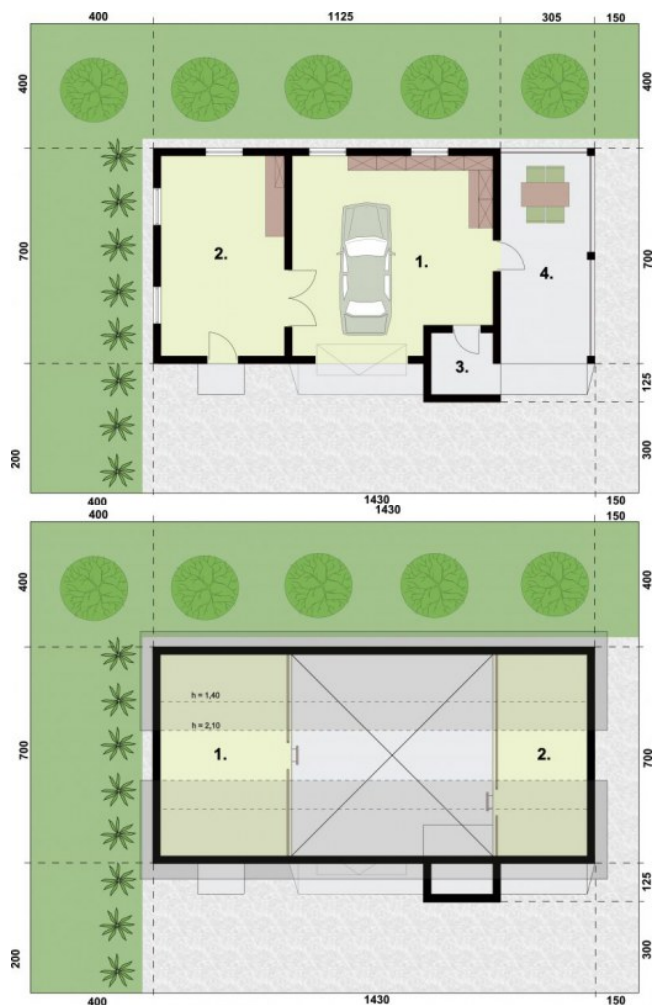
Garaż jednostanowiskowy z pomieszczeniem gospodarczym, wiatą oraz poddaszem nie użytkowym. Brama garażowa o wymiarach 3,0x3,0m.

Projekt garażu składa się z czterech egzemplarzy a w tym części architektonicznej, konstrukcyjnej i instalacji wewnętrznej elektrycznej. W projekcie załączone są podstawowe zestawienie stali, drewna i stolarki okiennie-drzwiowej. Do projektu dołączamy bezpłatną zgodę na wprowadzenie zmian, oświadczenie projektantów o wykonaniu projektu zgodnie z obowiązującymi normami i przepisami oraz kserokopie uprawnień projektantów wraz z aktualnym wpisem do izby.

Dane techniczne

Powierzchnia użytkowa	87.69 m ²
Powierzchnia zabudowy	103.22 m ²
Powierzchnia kondygnacji netto	233.57 m ²
Powierzchnia całkowita	157.32 m ²
Kubatura	469.40 m ³
Kąt nachylenia dachu	37°
Wymiary budynku długość x szerokość	14.30 x 8.25 m
Wysokość budynku	6.40 m
Min. wymiary działki długość x szerokość	15.25 x 21.30 m

Rzuty i przekroje



Rzut przyziemia

Nr	Nazwa	Pow. użytkowa[m ²]	Pow. netto[m ²]
1.	Garaż	39.22	39.22
2.	Pom. gospodarcze	25.37	25.37
3.	Hall	4.2	4.2
Suma		68.79	68.79
4.	Wiata	18.9	18.9
Suma		18.9	18.9

Rzut poddasza

Nr	Nazwa	Pow. użytkowa[m ²]	Pow. netto[m ²]
2.	Poddasze do adaptacji	19.82	26.65
1.	Poddasze do adaptacji	27.62	42.25
Suma		47.44	68.9