



## G9 garaż

**699 zł**

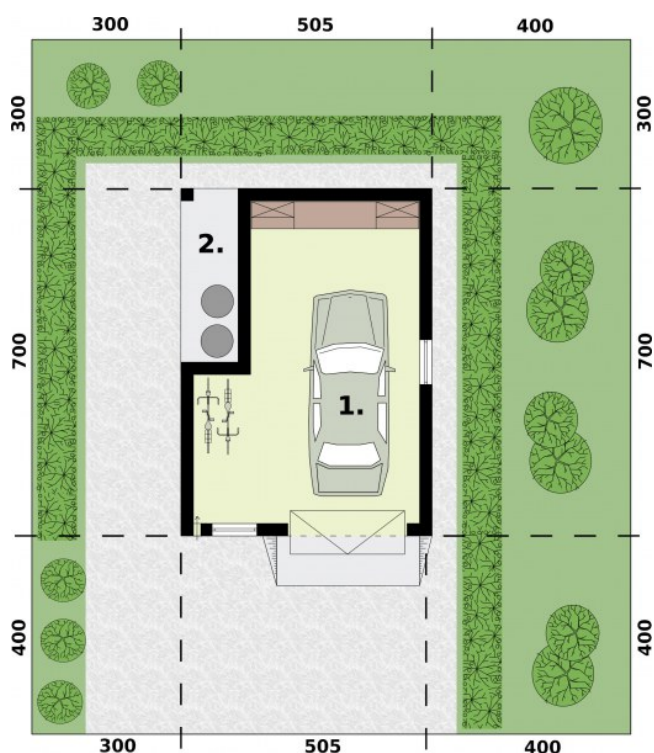
### O projekcie

Garaż jednostanowiskowy, wolnostojący, parterowy. Brama garażowa o wymiarach 2400x2400.

### Dane techniczne

Powierzchnia użytkowa	29.66 m <sup>2</sup>
Powierzchnia zabudowy	35.35 m <sup>2</sup>
Powierzchnia kondygnacji netto	29.66 m <sup>2</sup>
Powierzchnia całkowita	35.35 m <sup>2</sup>
Kubatura	166.70 m <sup>3</sup>
Kąt nachylenia dachu	35°
Wymiary budynku długość x szerokość	5.05 x 7.00 m
Wysokość budynku	5.00 m
Min. wymiary działki długość x szerokość	12.05 x 14.00 m

### Rzuty i przekroje



### Przyziemie

Nr	Nazwa	Pow. użytkowa[m <sup>2</sup> ]	Pow. netto[m <sup>2</sup> ]
1.	Garaż	25.7	25.7
<b>Suma</b>		<b>25.7</b>	<b>25.7</b>