



G200 szkielet drewniany

1090 zł

O projekcie

G200 - Garaż dwustanowiskowy z dwoma pomieszczeniami gospodarczymi w technologii szkieletowej, wolnostojący, parterowy.

Budynek posiada dwie bramy garażowe o wymiarach 2800x3000.

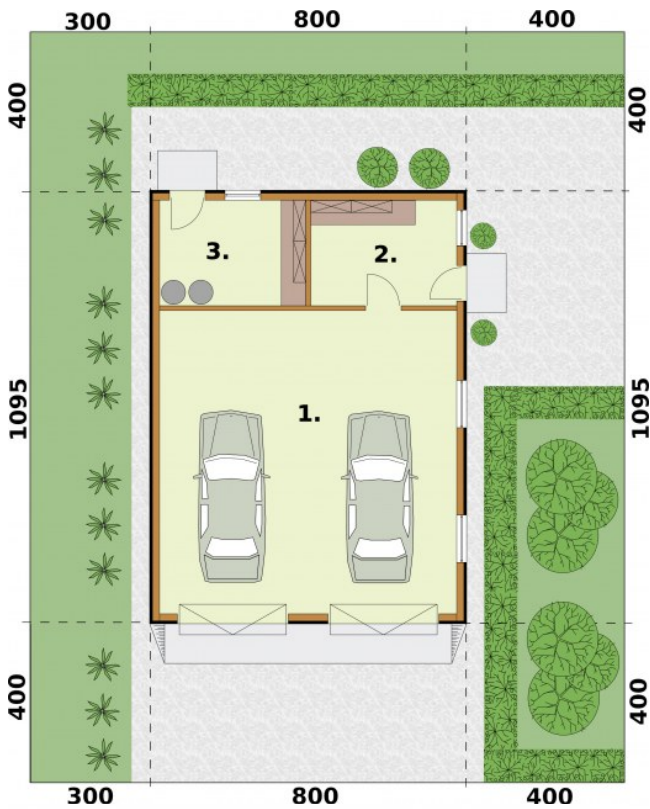
Zobacz garaż w wersji murowanej.

Projekt garażu składa się z czterech egzemplarzy a w tym części architektonicznej, konstrukcyjnej i instalacji wewnętrznej elektrycznej. W projekcie załączone są podstawowe zestawienie stali, drewna i stolarki okiennie-drzwiowej. Do projektu dołączamy bezpłatną zgodę na wprowadzenie zmian, oświadczenie projektantów o wykonaniu projektu zgodnie z obowiązującymi normami i przepisami oraz kserokopie uprawnień projektantów wraz z aktualnym wpisem do izby.

Dane techniczne

Powierzchnia użytkowa	79.85 m ²
Powierzchnia zabudowy	87.60 m ²
Powierzchnia kondygnacji netto	0.00 m ²
Powierzchnia całkowita	87.60 m ²
Kubatura	443.50 m ³
Kąt nachylenia dachu	30°
Wymiary budynku długość x szerokość	8.00 x 10.95 m
Wysokość budynku	6.22 m
Min. wymiary działki długość x szerokość	18.95 x 15.00 m

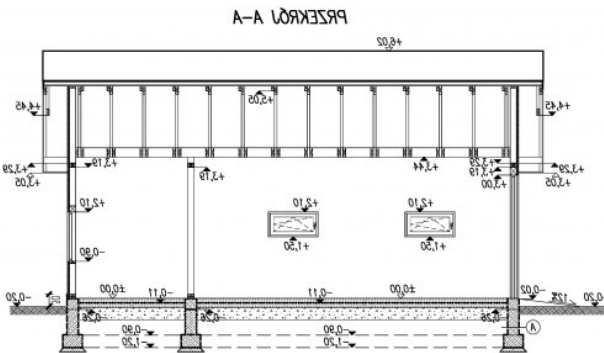
Rzuty i przekroje



Rzut przyziemia

Nr	Nazwa	Pow. użytkowa[m ²]	Pow. netto[m ²]
1.	Garaż	58.85	58.85
2.	Pom. gospodarcze	10.25	10.25
3.	Pom. gospodarcze	10.18	10.18
Suma		79.28	79.28

Przekrój A-A



Przekrój B-B

