



## G298 szkielet drewniany garaż dwustanowiskowy z poddaszem użytkowym

**1290 zł**

### O projekcie

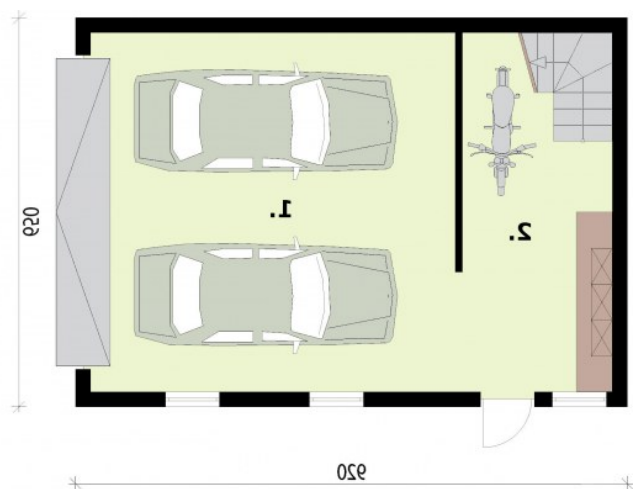
Garaż dwustanowiskowy z pomieszczeniem gospodarczym oraz z poddaszem użytkowym w technologii szkieletu drewnianego. Brama garażowa o wymiarach 5,0x2,2m.

Projekt garażu składa się z czterech egzemplarzy a w tym części architektonicznej, konstrukcyjnej i instalacji wewnętrznej elektrycznej. W projekcie załączone są podstawowe zestawienie stali, drewna i stolarki okienno-drzwiowej. Do projektu dołączamy bezpłatną zgodę na wprowadzenie zmian, oświadczenie projektantów o wykonaniu projektu zgodnie z obowiązującymi normami i przepisami oraz kserokopie uprawnień projektantów wraz z aktualnym wpisem do izby.

### Dane techniczne

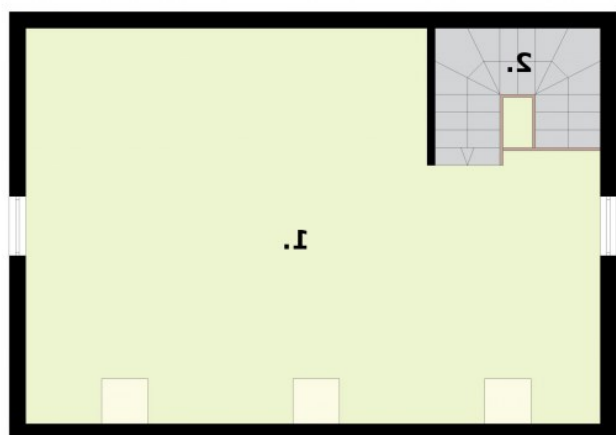
Powierzchnia użytkowa	76.07 m <sup>2</sup>
Powierzchnia zabudowy	59.80 m <sup>2</sup>
Powierzchnia kondygnacji netto	101.29 m <sup>2</sup>
Powierzchnia całkowita	119.60 m <sup>2</sup>
Kubatura	302.40 m <sup>3</sup>
Kąt nachylenia dachu	30°
Wymiary budynku długość x szerokość	9.20 x 6.50 m
Wysokość budynku	5.99 m
Min. wymiary działki długość x szerokość	14.50 x 17.20 m

## Rzuty i przekroje



### Rzut przyziemia

Nr	Nazwa	Pow. użytkowa[m <sup>2</sup> ]	Pow. netto[m <sup>2</sup> ]
1.	Pomieszczenie gospodarcze	12.13	12.13
2.	Garaż	37.39	37.39
3.	Klatka schodowa	2.37	2.37
<b>Suma</b>		<b>51.89</b>	<b>51.89</b>



### Rzut poddasza

Nr	Nazwa	Pow. użytkowa[m <sup>2</sup> ]	Pow. netto[m <sup>2</sup> ]
1.	Pomieszczenie gospodarcze	22.47	47.69
2.	Klatka schodowa	1.71	1.71
<b>Suma</b>		<b>24.18</b>	<b>49.4</b>