



## S23 Stajnia dla koni - 9 boksów

**3300 zł**

### O projekcie

**Ogromna stajnia dla osób pragnących zająć się profesjonalną hodowlą koni, którą będzie się rozwijać.** W tym niesamowitym projekcie przewidziano także część mieszkalną. Sama stajnia została podzielona niejako na cztery części. Idąc szeroką komunikacją od lewej strony, miniemy sześć obszernych boksów (każdy o powierzchni 12m<sup>2</sup>), rozmieszczonych przy północnej i południowej ścianie budynku. W środkowej części projektu przewidziano najwięcej różnorodnych pomieszczeń pomocniczych. Przy północnej ścianie budynku mamy myjnię dla koni, solarium oraz paszalnię. Po przeciwnej stronie natomiast, w części należącej do stajni, mamy przebieralnię z łazienką, siodlarnię oraz komunikację, prowadzącą do umieszczonej w uroczym wykuszu, części mieszkalnej, gdzie jest obszerna łazienka i pokój z aneksem kuchennym. Istnieje dodatkowe wejście przewidziane tylko i wyłącznie dla tej części budynku. Trzecia część stajni będzie służyła przede wszystkim rozwijaniu hodowli. Ustawiono tutaj naprzeciwko siebie dwa odrębne boksy dla klaczy, spełniające wszelkie wymogi przestrzenne potrzebne w takim wypadku, boks dla ogiera i wydzielono izolatkę. Oprócz tych pomieszczeń są jeszcze składy gospodarcze. Wszystkie pomieszczenia w budynku są połączone szeroką komunikacją poprowadzoną od wschodu ku zachodowi budynku. Jest to niezwykle projekt, wymagający sporych nakładów finansowych przeznaczony dla osób, które są zdecydowane zająć się profesjonalnie hodowlą koni i są gotowe zainwestować w to przedsięwzięcie duże nakłady finansowe. Może zyski okażą się wyższe, niż inwestycja? Może ten projekt umożliwi Ci realizację marzeń? Część mieszkalna, przebieralnia oraz siodlarnia ogrzewana. Czynniki grzewczy z wkładu kominkowego rozprowadzony jest do rozdzielacza i dalej do grzejników.

**Projekt stajni dla koni. Projekt stajni składa się z czterech egzemplarzy a w tym części architektonicznej, konstrukcyjnej, wewnętrznych instalacji wod.-kan i instalacji wewnętrznej elektrycznej. W projekcie załączone są podstawowe zestawienie stali, drewna i stolarki okiennieo-drzwiowej. Do projektu dołączamy bezpłatną zgodę na wprowadzenie zmian, oświadczenie projektantów o wykonaniu projektu zgodnie z obowiązującymi normami i przepisami oraz kserokopie uprawnień projektantów wraz z aktualnym wpisem do izby.**

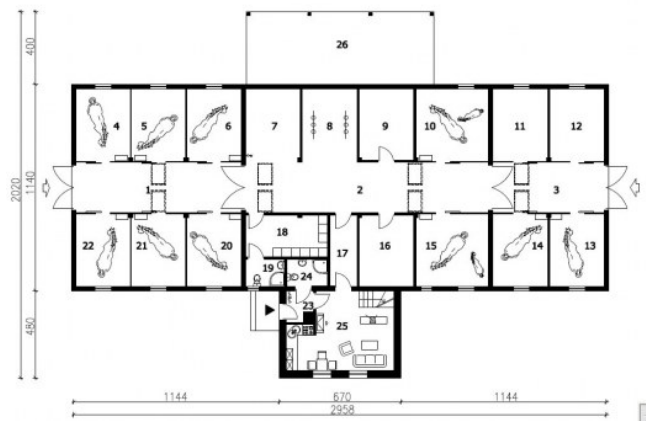
Projekt posiada poddasze użytkowe (sypialnia z komunikacją i pom. gospodarcze) 14.34m<sup>2</sup>.

Kochasz [konie](http://allekonie.pl)? Zapraszamy do serwisu ogłoszeniowego i forum <http://allekonie.pl>

### Rzuty i przekroje

### Dane techniczne

Powierzchnia użytkowa + wiaty	341.66 m <sup>2</sup> 41.28 m <sup>2</sup>
Powierzchnia zabudowy	369.37 m <sup>2</sup>
Powierzchnia kondygnacji netto	0.00 m <sup>2</sup>
Powierzchnia całkowita	401.53 m <sup>2</sup>
Kubatura	1945.00 m <sup>3</sup>
Kąt nachylenia dachu	30°
Wymiary budynku długość x szerokość	20.20 x 29.58 m
Wysokość budynku	6.92 m
Min. wymiary działki długość x szerokość	37.58 x 28.20 m



### Przyziemie

Nr	Nazwa	Pow. użytkowa[m <sup>2</sup> ]	Pow. netto[m <sup>2</sup> ]
22	Boks	12	0
07	Myjnia dla koni	12.11	0
24	Łazienka	3.38	0
01	Komunikacja	25.48	0
02	Komunikacja	37.41	0
04	Boks	12	0
05	Boks	12	0
06	Boks	12	0
17	Komunikacja	5.9	0
23	Wiatrołap	2.12	0
03	Komunikacja	17.14	0
12	Skład siana	12	0
13.	Izolotka dla koni	12	0
08	Solarium	12.15	0
09	Paszalnia	11.79	0
10	Boks dla klaczy	16	0
11	Skład słomy	12	0
25	Pokój dzienny z aneksem kuchennym	22.45	0
15	Boks dla klaczy	16	0
16	Siodlarnia	11.79	0
18	Przebieralnia	10.4	0
19	Łazienka	3.2	0
20	Boks	12	0
21	Boks	12	0
14	Boks dla ogiera	12	0
<b>Suma</b>		<b>327.32</b>	<b>0</b>
26	Wiata	41.28	0
<b>Suma</b>		<b>41.28</b>	<b>0</b>

### Poddasze

Nr	Nazwa	Pow. użytkowa[m <sup>2</sup> ]	Pow. netto[m <sup>2</sup> ]
1.	Sypialnia z komunikacją	14.01	0
2.	Pom. pomocnicze	0.33	0
<b>Suma</b>		<b>14.34</b>	<b>0</b>

