

## S25 Stajnia dla koni - 16 boksów + część mieszkalna



Ta propozycja to dogodne rozwiązanie dla osób pragnących dużej stajni, ale nie potrzebujących obszernych boksów, na przykład dla ożrebionej klaczy. Sam budynek można podzielić na dwie zasadnicze części : główną, stajenną i mieszkalną umieszczoną w niezwykle uroczym wykuszu. Przez całą część stajenną idzie szeroka komunikacja. Po prawej i lewej stronie tego budynku rozmieszczono szesnaście boksów. W samym centrum umieszczono izolatkę, paszarnię, myjnię dla koni, łazienkę i siodlarnię, z której przechodzi się do komunikacji wiodącej do części mieszkalnej. Ponadto w każdym z boksów, oprócz izolatki, przewidziano dodatkowe wyjście bezpośrednio na wybieg. Część mieszkalna została zaprojektowana na tym samym poziomie, co stajnia oraz na poddaszu. Na dole mamy odrębną łazienkę i pokój dzienny z aneksem kuchennym. Na piętrze natomiast: komunikacja z sypialnią, pomieszczenie pomocnicze oraz skład na siano i słomę. Być może warto rozważyć budowę stajni według tego projektu? Projekt stajni dla koni z częścią mieszkalną. Projekt stajni dla koni. Projekt stajni składa się z czterech egzemplarzy a w tym części architektonicznej, konstrukcyjnej, wewnętrznych instalacji wod.-kan i instalacji wewnętrznej elektrycznej. W projekcie załączone są podstawowe zestawienie stali, drewna i stolarki okiennie-drzwiowej. Do projektu dołączamy bezpłatną zgodę na wprowadzenie zmian, oświadczenie projektantów o wykonaniu projektu zgodnie z obowiązującymi normami i przepisami oraz kserokopie uprawnień projektantów wraz z aktualnym wpisem do izby. Możliwość zakupu alternatywnej konstrukcji dachu w postaci więźarów (projekt, wykonawstwo i montaż). Zapraszamy do kontaktu +48 33 811 89 57 ; mobil : +48 512 119 101, dachy@agrobud.ig.agrobud.pl, konstruktor@agrobud.ig.pl ; www.agrobud.eu Kochasz konie? Zapraszamy do serwisu ogłoszeniowego i forum najnowszych. Zobacz najnowsze ogłoszenia.

### DANE TECHNICZNE

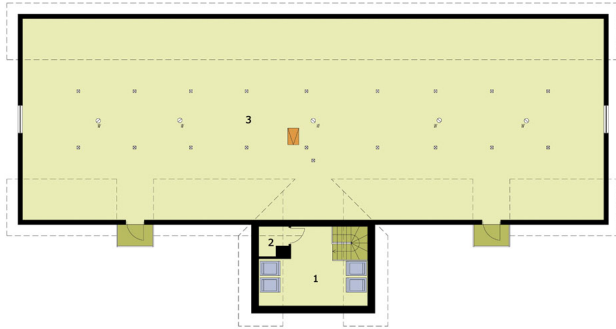
Powierzchnia użytkowa	612.44 m <sup>2</sup>
Powierzchnia zabudowy	397.19 m <sup>2</sup>
Powierzchnia całkowita	659.04 m <sup>2</sup>
Kubatura	2465 m <sup>3</sup>
Wysokość budynku	7.87 m
Kąt nachylenia dachu	30 °, 40°
Min. wymiary działki (szerokość x długość)	40.02 x 19.4 m

**CENA: 3700 zł**

### RZUTY



01.	Komunikacja	88.26
02.	Myjnia dla koni	7.64
03.	Łazienka	3.88
04.	Komunikacja	3.47
05.	Siodlarnia	8.16
06.	Łazienka	3.1
07.	Boks	12
08.	Boks	12
09.	Boks	12
10.	Boks	12
11.	Boks	12
12.	Boks	12
13.	Boks	12
14.	Boks	12
15.	Paszarnia	15.17
16.	Izolotka dla koni	12
17.	Boks	12
18.	Boks	12
19.	Boks	12
20.	Boks	12



21.	Boks	12
22.	Boks	12
23.	Boks	12
24.	Boks	12
25.	Wiatrołap	2.32
26.	Pokój dzienny z aneksem kuchennym	22.24
1.	Sypialnia z komunikacją	11.22
2.	Pom. pomocnicze	0.14
3.	Poddasze nieużytkowe	242.84

tel. (32) 43-50-829, 502 575 920, [info@pro-arte.pl](mailto:info@pro-arte.pl), [www.pro-arte.pl](http://www.pro-arte.pl)