

## S39 Stajnia dla koni - 37 boksów

**6900 zł**

### O projekcie

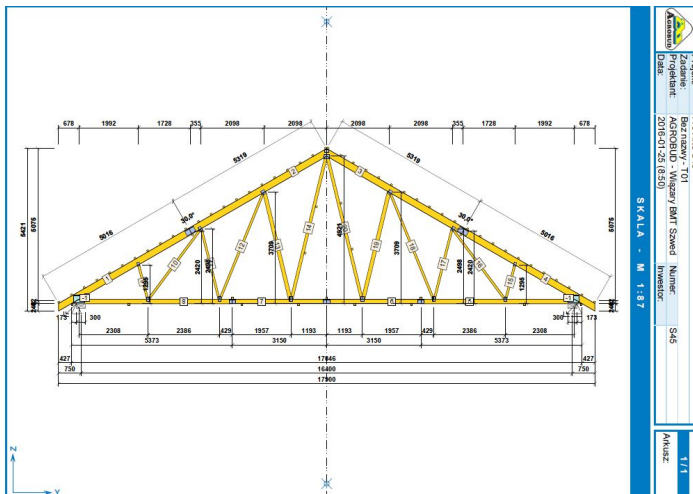
#### Stajnia S39 - 36 boksów

Ta imponujących rozmiarów stajnia może pomieścić sporą hodowlę koni. Każdy boks wyposażony jest w okno oraz poidło dla zwierzęcia. Przestronna komunikacja dzieli stajnię na połowy prowadząc do drzwi usytuowanych we wschodniej (przejście przez łączownik) i zachodniej stronie stajni. Jest w niej również miejsce na paszarnię, siodlarnię, solarium, izolatkę dla koni, myjnię dla oraz łączownik. W budynku znajduje się łazienka sąsiadująca z siodlarnią. Z tego miejsca można przejść do pomieszczeń o zupełnie innym charakterze. W stajnię wpasowana jest część mieszkalna przeznaczona dla obsługi lub właścicieli. Od południowej strony znajduje się osobne wejście do niej. Pomieszczenia rozkładają się następująco: wiatrołap, dalej - przedpokój, po którego lewej stronie usytuowana jest łazienka, zaś na wprost od komunikacji są schody wiodące na piętro. Na parterze znajdziemy pokój dzienny, w którym będzie można odpocząć i jednocześnie w razie potrzeby być w gotowości do pracy w stajni. Na koniec, warto nadmienić, że przestrzeń na piętrze (część mieszkalna i stajnia) w całości może być zaadaptowana w dowolny sposób. **Projekt stajni dla koni. Projekt stajni składa się z czterech egzemplarzy a w tym części architektonicznej, konstrukcyjnej, wewnętrznych instalacji wod.-kan i instalacji wewnętrznej elektrycznej. W projekcie załączone są podstawowe zestawienie stali, drewna i stolarki okiennie-drzwiowej. Do projektu dołączamy bezpłatną zgodę na wprowadzenie zmian, oświadczenie projektantów o wykonaniu projektu zgodnie z obowiązującymi normami i przepisami oraz kserokopie uprawnień projektantów wraz z aktualnym wpisem do izby.**

Możliwość zakupu alternatywnej konstrukcji dachu w postaci **wiązarów (projekt, wykonawstwo i montaż)**. Zapraszamy do kontaktu +48 33 811 89 57 ; mobil : +48 512 119 101, dachy@agrobud.ig.agrobud.pl, konstruktor@agrobud.ig.pl ; www.agrobud.eu

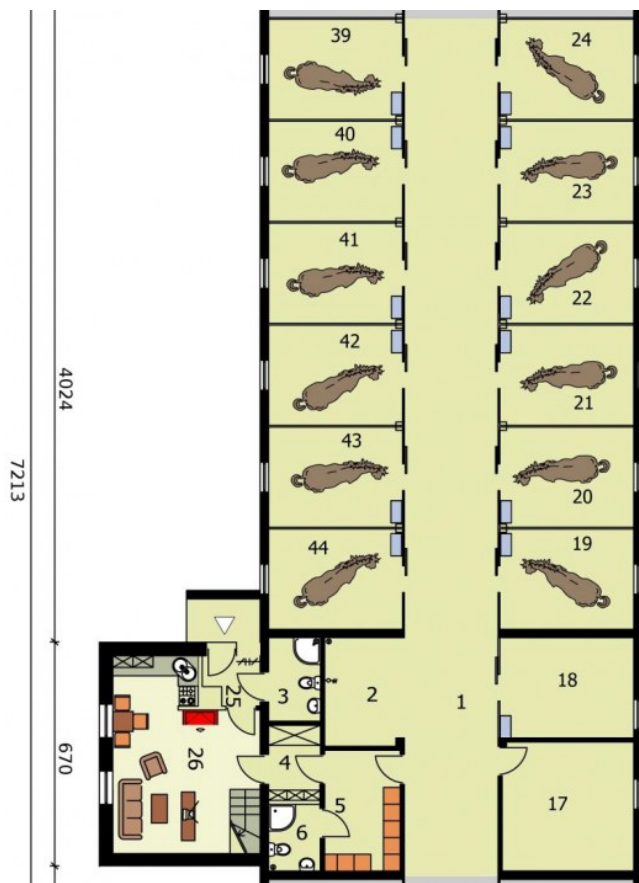
### Dane techniczne

Powierzchnia użytkowa	1275.84 m <sup>2</sup>
Powierzchnia zabudowy	863.56 m <sup>2</sup>
Powierzchnia kondygnacji netto	0.00 m <sup>2</sup>
Powierzchnia całkowita	1619.39 m <sup>2</sup>
Kubatura	5376.00 m <sup>3</sup>
Kąt nachylenia dachu	30°, 40°
Wymiary budynku długość x szerokość	16.20 x 72.93 m
Wysokość budynku	7.87 m
Min. wymiary działki długość x szerokość	80.93 x 24.20 m



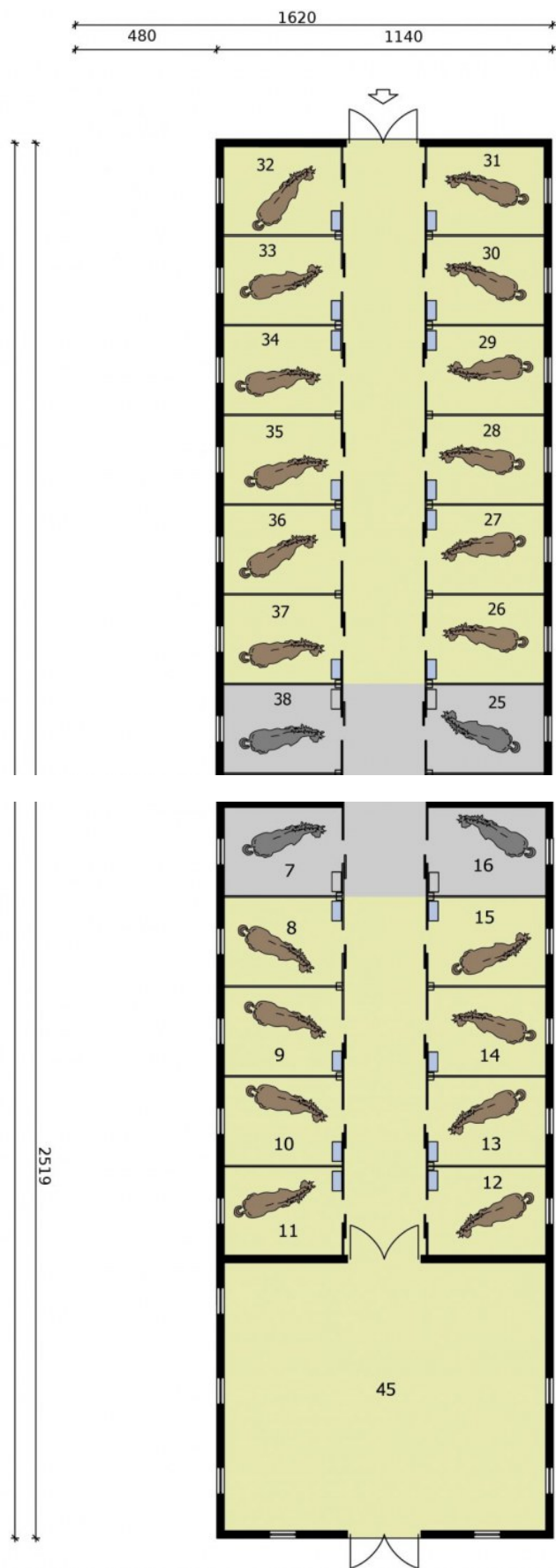
Kochasz **konie**? Zapraszamy do serwisu ogłoszeniowego i forum <http://allekonie.pl>

### Rzuty i przekroje



### Rzut parteru cz. B

Nr	Nazwa	Pow. użytkowa[m <sup>2</sup> ]	Pow. netto[m <sup>2</sup> ]
24.	Boks	12	0
23.	Boks	12	0
02.	Myjnia dla koni	7.64	0
40.	Boks	12	0
43.	Boks	12	0
22.	Boks	12	0
01.	Komunikacja	164.89	0
39.	Boks	12	0
41.	Boks	12	0
42.	Boks	12	0
44.	Boks	12	0
21.	Boks	12	0
20.	Boks	12	0
19.	Boks	12	0
03.	Łazienka	3.88	0
04.	Komunikacja	3.47	0
05.	Siodlarnia	7.69	0
06.	Łazienka	3.1	0
17.	Paszarnia	15.15	0
18.	Izolotka dla koni	12	0
25.	Wiatrołap	2.32	0
26.	Pokój dzienny z aneksem kuchennym	22.24	0
	<b>Suma</b>	<b>386.38</b>	<b>0</b>
Pow. całkowita	cz. A+B+C	<b>785.57</b>	<b>0</b>
	<b>Suma</b>	<b>785.57</b>	<b>0</b>

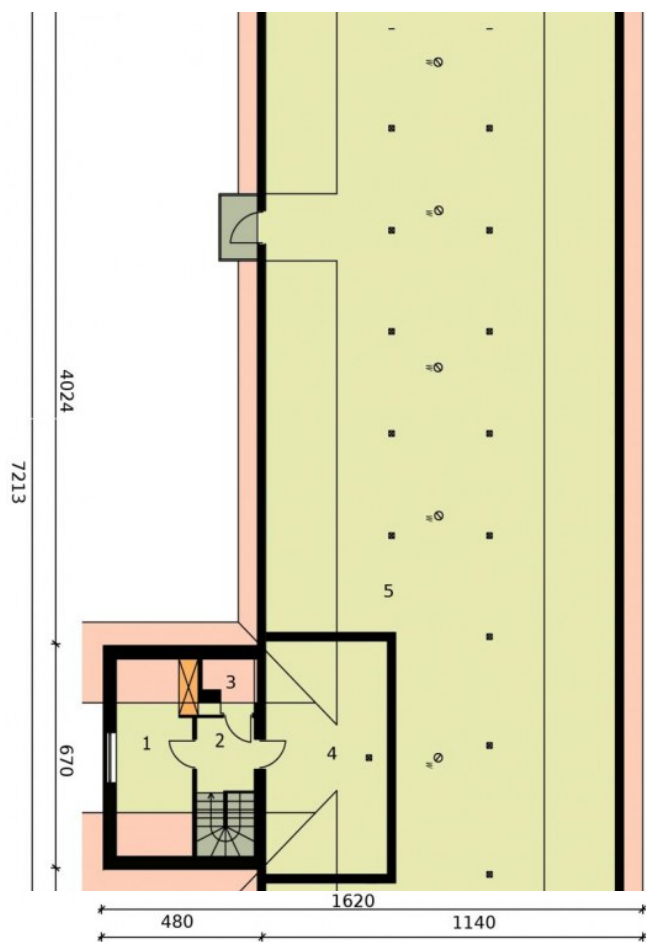


### Rzut parteru cz. A

Nr	Nazwa	Pow. użytkowa[m <sup>2</sup> ]	Pow. netto[m <sup>2</sup> ]
34.	Boks	12	0
35.	Boks	12	0
36.	Boks	12	0
27.	Boks	12	0
33.	Boks	12	0
32.	Boks	12	0
31.	Boks	12	0
30.	Boks	12	0
37.	Boks	12	0
38.	Boks	12	0
29.	Boks	12	0
28.	Boks	12	0
26.	Boks	12	0
25.	Boks	12	0
<b>Suma</b>		<b>168</b>	<b>0</b>
Pow. całkowita	cz. A+B+C	<b>785.57</b>	<b>0</b>
<b>Suma</b>		<b>785.57</b>	<b>0</b>

### Rzut parteru cz. C

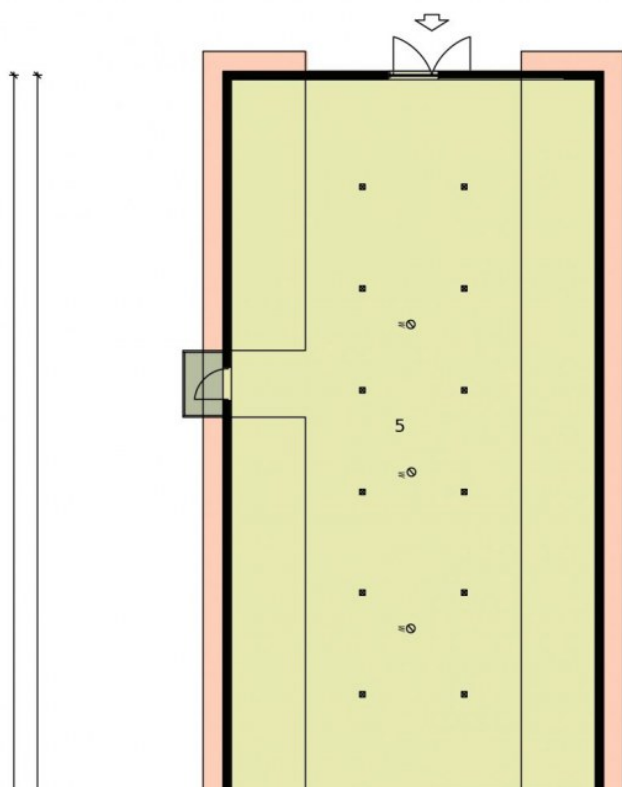
Nr	Nazwa	Pow. użytkowa[m <sup>2</sup> ]	Pow. netto[m <sup>2</sup> ]
45.	Łączownik	99.19	0
07.	Boks	12	0
15.	Boks	12	0
16.	Boks	12	0
12.	Boks	12	0
08.	Boks	12	0
09.	Boks	12	0
10.	Boks	12	0
11.	Boks	12	0
13.	Boks	12	0
14.	Boks	12	0
15.	Boks	12	0
<b>Suma</b>		<b>231.19</b>	<b>0</b>
Pow. całkowita	cz. A+B+C	<b>785.57</b>	<b>0</b>
<b>Suma</b>		<b>785.57</b>	<b>0</b>



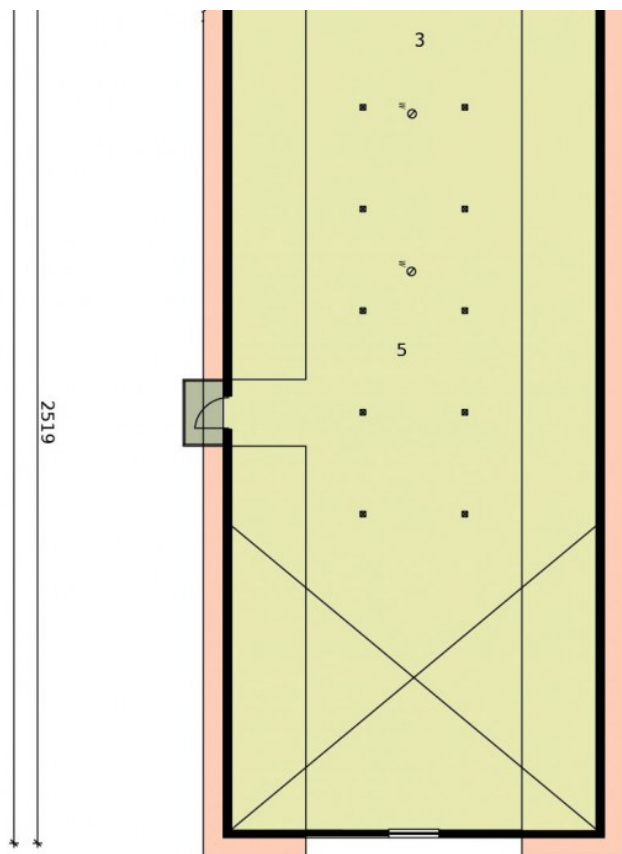
**Rzut poddasza cz. B**

Nr	Nazwa	Pow. użytkowa[m <sup>2</sup> ]	Pow. netto[m <sup>2</sup> ]
04.	Pokój	19.54	0
05.	Skład na siano i słomę	156.22	0
02.	Komunikacja	5.25	0
03.	Pom. pomocnicze	0.14	0
01.	Pokój	6.9	0
<b>Suma</b>		<b>188.05</b>	<b>0</b>

**Rzut poddasza cz. A**



Nr	Nazwa	Pow. użytkowa[m <sup>2</sup> ]	Pow. netto[m <sup>2</sup> ]
05.	Skład na siano i słomę	183.83	0
<b>Suma</b>		<b>183.83</b>	<b>0</b>



**Rzut poddasza cz. C**

Nr	Nazwa	Pow. użytkowa[m <sup>2</sup> ]	Pow. netto[m <sup>2</sup> ]
05.	Poddasze nieużytkowe	<b>118.39</b>	<b>0</b>
<b>Suma</b>		<b>118.39</b>	<b>0</b>