

## S43 Stajnia dla koni - 6 boksów

**2900 zł**

### O projekcie

#### S43- projekt stajni

Projekt stajni dla 6 koni przedzielony paszarnią, siodlarnią i podcieniem na parterze. Komunikacja znajdująca się od północnej strony zapewnia dostęp do wszystkich boksów. Na poddaszu znajdziemy przestronny skład na siano i słomę. Każdy z 6 boksów mierzy niespełna 16 m<sup>2</sup>, taka przestrzeń połączona z wydajną wentylacją zapewnia świetne warunki Twoim zwierzętom.

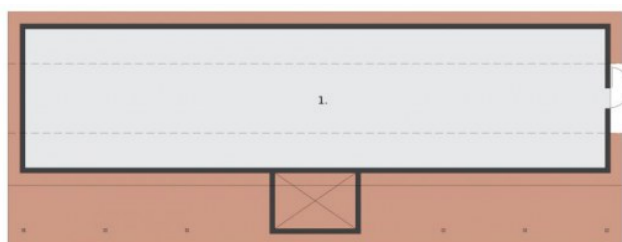
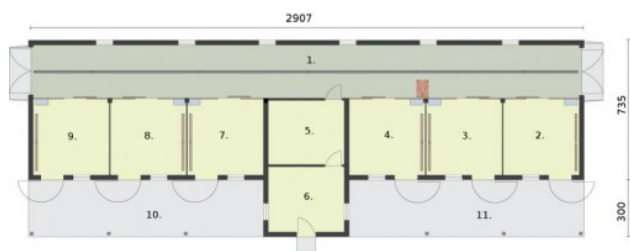
**Projekt stajni dla koni. Projekt stajni składa się z czterech egzemplarzy a w tym części architektonicznej, konstrukcyjnej, wewnętrznych instalacji wod.-kan i instalacji wewnętrznej elektrycznej. W projekcie załączone są podstawowe zestawienie stali, drewna i stolarki okienno-drzwiowej. Do projektu dołączamy bezpłatną zgodę na wprowadzenie zmian, oświadczenie projektantów o wykonaniu projektu zgodnie z obowiązującymi normami i przepisami oraz kserokopie uprawnień projektantów wraz z aktualnym wpisem do izby.**

Kochasz [konie](http://allekonia.pl)? Zapraszamy do serwisu ogłoszeniowego i forum <http://allekonia.pl>

### Dane techniczne

Powierzchnia użytkowa + Wiaty	272.85 m <sup>2</sup> 73.64 m <sup>2</sup>
Powierzchnia zabudowy	228.12 m <sup>2</sup>
Powierzchnia kondygnacji netto	0.00 m <sup>2</sup>
Powierzchnia całkowita	530.34 m <sup>2</sup>
Kubatura	1511.68 m <sup>3</sup>
Kąt nachylenia dachu	35°, 15°
Wymiary budynku długość x szerokość	29.20 x 10.35 m
Wysokość budynku	6.83 m
Min. wymiary działki długość x szerokość	18.35 x 37.20 m

### Rzuty i przekroje



### Rzut przyziemia

Nr	Nazwa	Pow. użytkowa[m <sup>2</sup> ]	Pow. netto[m <sup>2</sup> ]
03.	Boks	15.9	0
04.	Boks	15.86	0
05.	Paszalnia	13.26	0
06.	Siodlarnia	13.54	0
01.	Komunikacja	79.85	0
02.	Boks	15.86	0
07.	Boks	15.86	0
08.	Boks	15.9	0
09.	Boks	15.86	0
<b>Suma</b>		<b>201.89</b>	<b>0</b>
10.	Wiata	36.82	0
11.	Wiata	36.82	0
<b>Suma</b>		<b>73.64</b>	<b>0</b>

### Rzut poddasza

Nr	Nazwa	Pow. użytkowa[m <sup>2</sup> ]	Pow. netto[m <sup>2</sup> ]
01.	Skład na siano i słomę	70.96	0
<b>Suma</b>		<b>70.96</b>	<b>0</b>