



G259 Wiata garażowa

2490 zł

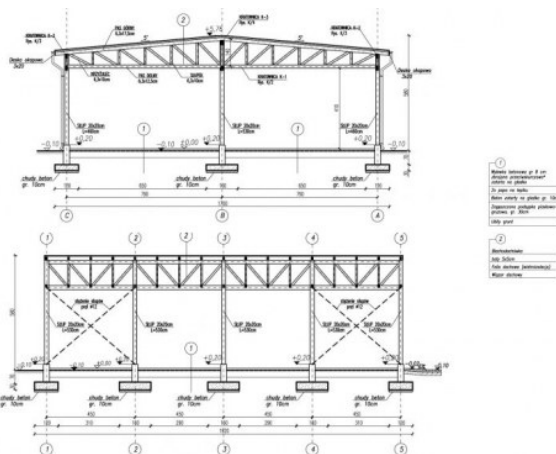
O projekcie

Wiata wolnostojąca, może pełnić funkcję garażową jak i również magazynową. Projekt składa się z części architektonicznej, konstrukcyjnej i wewnętrznej instalacji elektrycznej. W projekcie załączone są podstawowe zestawienie stali, drewna i stolarki okiennieo-drzwiowej. Do projektu dołączamy bezpłatną zgodę na wprowadzenie zmian, oświadczenie projektantów o wykonaniu projektu zgodnie z obowiązującymi normami i przepisami oraz kserokopie uprawnień projektantów wraz z aktualnym wpisem do izby. W przypadku zamówienia projektu w technologii lekkiej, drewnianej konstrukcji szkieletowej, powierzchnia użytkowa budynku jest o około 7% większa.

Dane techniczne

| | |
|---|------------------------|
| Powierzchnia użytkowa | 282.50 m ² |
| Powierzchnia zabudowy | 291.20 m ² |
| Powierzchnia kondygnacji netto | 0.00 m ² |
| Powierzchnia całkowita | 291.20 m ² |
| Kubatura | 1480.00 m ³ |
| Kąt nachylenia dachu | 5° |
| Wymiary budynku długość x szerokość | 18.20 x 17.00 m |
| Wysokość budynku | 5.76 m |
| Min. wymiary działki długość x szerokość | 18.30 x 17.20 m |

Rzuty i przekroje



Przekroj